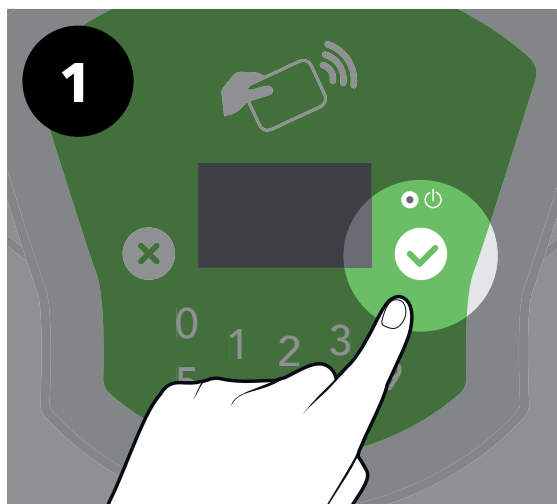


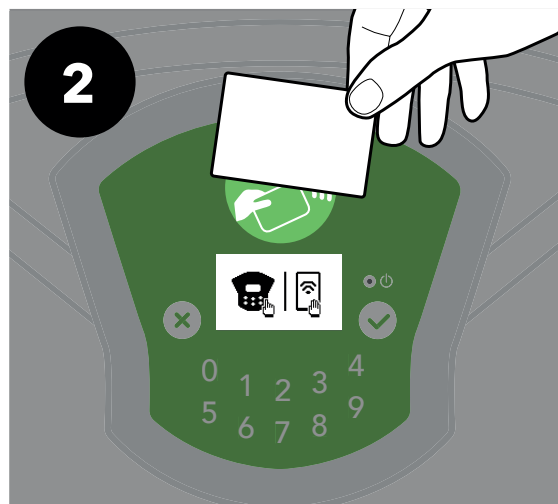


# J'ACTIVE MA CARTE VÉLIB' OU NAVIGO POUR LA PREMIÈRE FOIS

J'AI MIS À JOUR MON ABONNEMENT ET J'AI REÇU  
UNE NOUVELLE CARTE VÉLIB' OU J'UTILISE MA CARTE NAVIGO



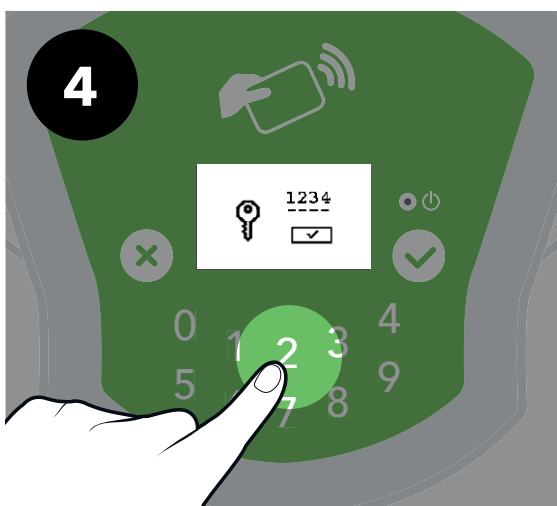
1 J'appuie sur la touche «V»  
du clavier de la V-Box



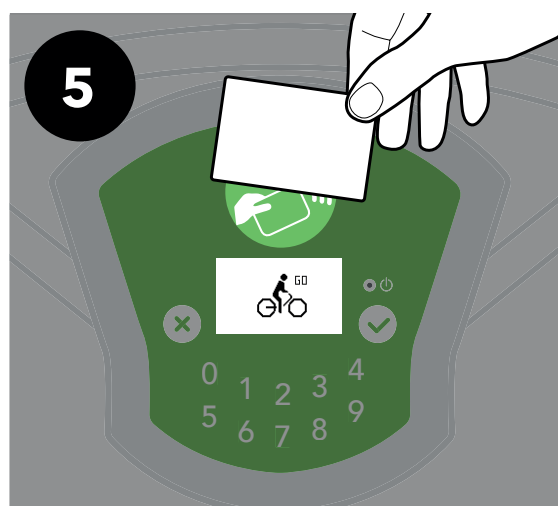
2 Je passe ma carte  
(Vélib' ou Navigo)



3 Je tape mon code d'accès  
(8 chiffres) et je valide avec  
la touche «V»



4 Je tape mon code secret  
(4 chiffres) et je valide avec  
la touche «V»



5 Je passe à nouveau  
ma carte, ce picto apparaît

**MA CARTE EST ACTIVÉE,  
JE PEUX PRENDRE  
MON VÉLIB'**

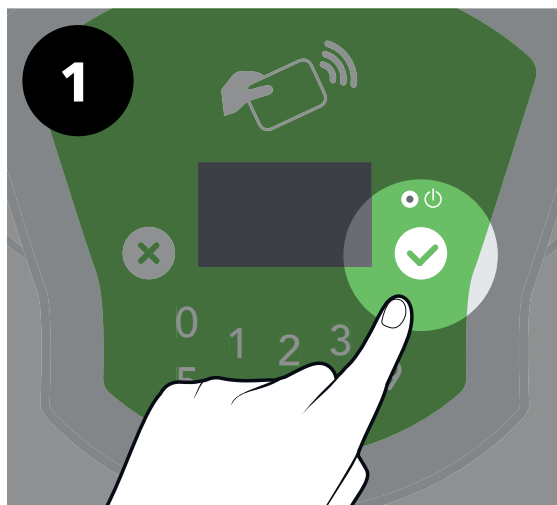
Lors de votre prochain  
trajet, il vous suffira de passer  
votre carte sur la V-Box

SERVICE CLIENT-E : 01 76 49 1234 (COÛT D'UN APPEL LOCAL)

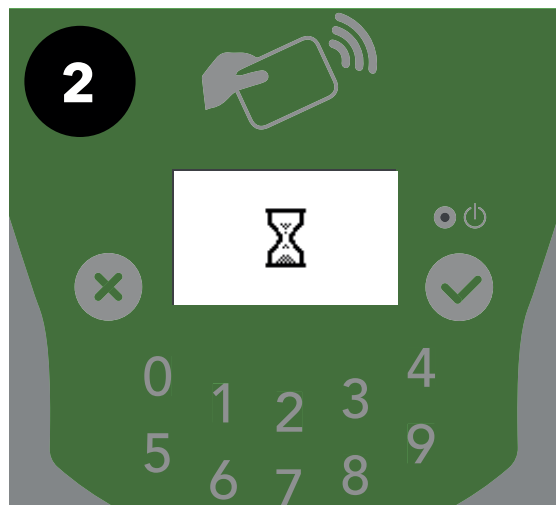


# JE PRENDS UN VÉLIB' AVEC MA CARTE

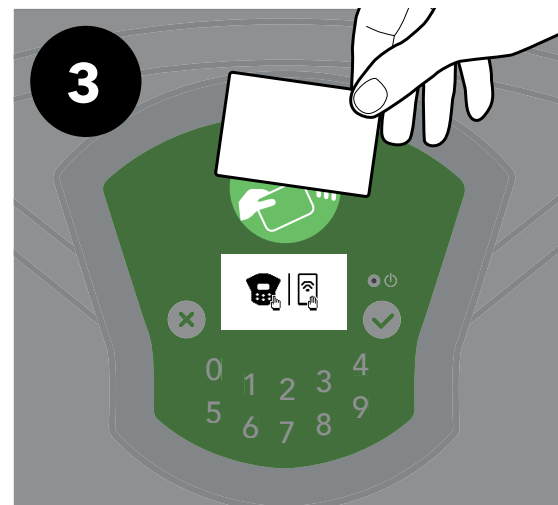
J'AI ACTIVÉ MA NOUVELLE CARTE VÉLIB' OU NAVIGO



1 J'appuie sur la touche «V»  
du clavier de la V-Box



2 L'écran de la V-Box s'allume



3 Je passe ma carte  
(Vélib' ou Navigo)



4 Ce picto apparaît

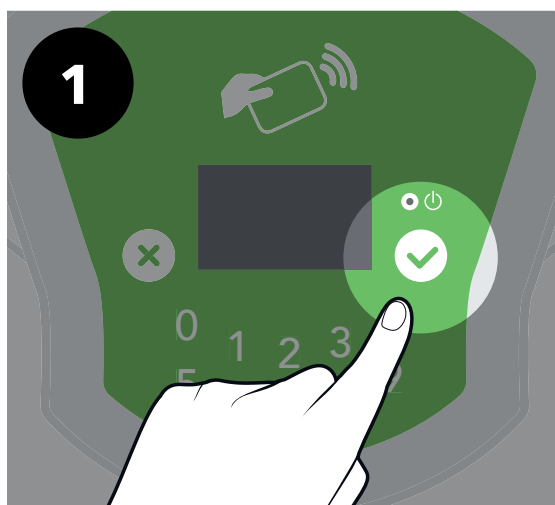
JE PEUX  
PRENDRE MON  
VÉLIB'

SERVICE CLIENT-E : 01 76 49 1234 (COÛT D'UN APPEL LOCAL)

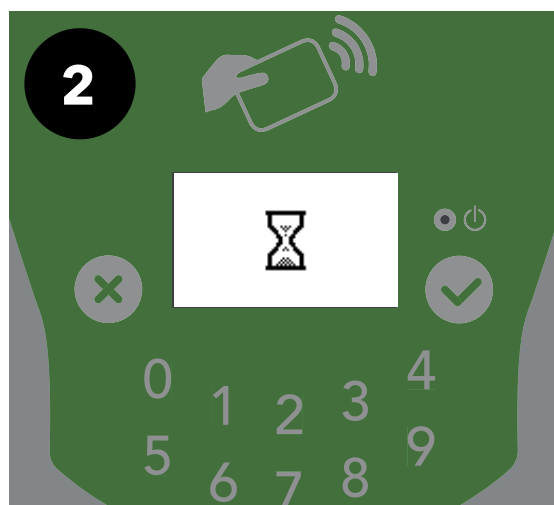


# JE PRENDS UN VÉLIB' AVEC MES CODES

J'ATTENDS MA NOUVELLE CARTE VÉLIB' OU J'UTILISE  
UN PASS 1 OU 7 JOUR(S)



1 J'appuie sur la touche «V»  
du clavier de la V-Box



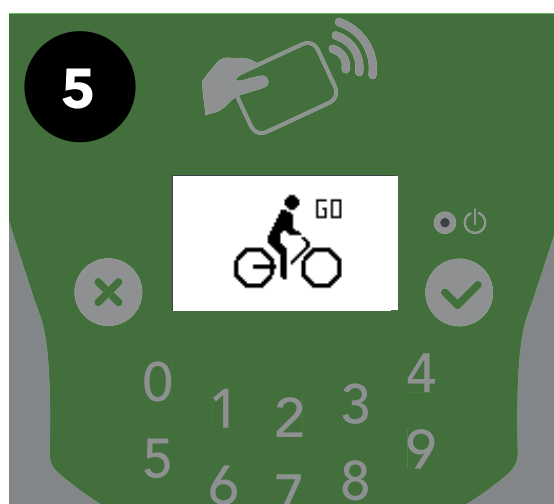
2 L'écran de la V-Box s'allume



3 Je tape mon code d'accès  
(8 chiffres) et je valide avec  
la touche «V»



4 Je tape mon code secret  
(4 chiffres) et je valide avec  
la touche «V»



5 Ce picto apparaît

JE PEUX  
PRENDRE MON  
VÉLIB'

SERVICE CLIENT-E : 01 76 49 1234 (COÛT D'UN APPEL LOCAL)



# JE RAMÈNE MON VÉLIB' DANS UNE STATION

DES BORNETTES SONT LIBRES DANS LA STATION

**1**



Je choisis une bornette libre

**2**



J'insère mon Vélib' dans la bornette

**3**



Le résumé de mon trajet apparaît

**!**



Attention, si ce picto apparaît, mon Vélib' est mal inséré

**4**



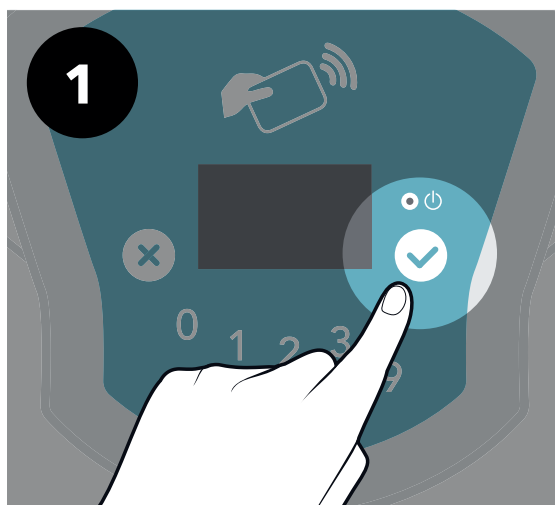
Le picto «stop» apparaît si mon Vélib' est bien inséré

**VOTRE TRAJET  
EST TERMINÉ!**

SERVICE CLIENT-E : 01 76 49 1234 (COÛT D'UN APPEL LOCAL)



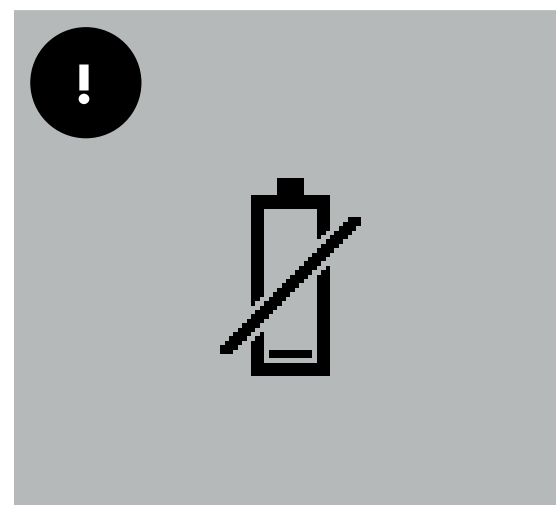
# J'UTILISE UN VÉLIB' ÉLECTRIQUE



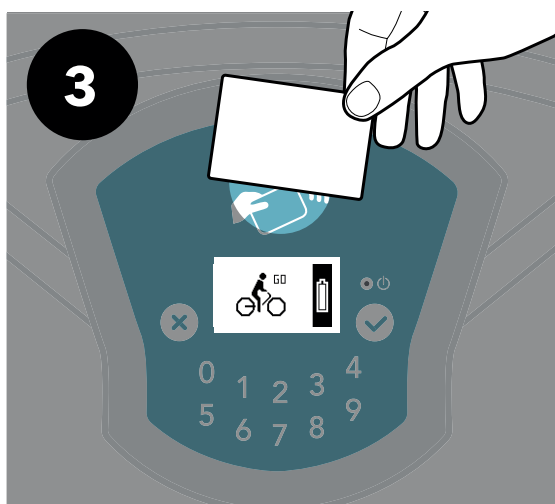
J'appuie sur la touche «V»



Le picto de la batterie apparaît, je vérifie son niveau



Si ce picto apparaît, ce Vélib' est indisponible



Je prends mon Vélib' électrique avec ma carte ou mes codes



En roulant, je peux changer ma vitesse en appuyant sur les touches 1, 2 ou 3

**BONNE ROUTE  
EN VÉLIB'  
ÉLECTRIQUE !**

**SERVICE CLIENT-E : 01 76 49 1234 (COÛT D'UN APPEL LOCAL)**

# JE FAIS UNE PAUSE PENDANT MON TRAJET

**1**

Je mets mon Vélib' sur béquille à proximité d'un arceau

**2**

J'appuie sur la poignée gauche : l'antivol sort par la poignée droite

**3**

J'insère l'embout de l'antivol dans le trou situé au dessus de la roue avant de mon Vélib'

**4**

À l'arrêt, j'appuie sur la touche «V» du clavier de la V-Box

**5**

Ce picto apparaît

**6**

Je passe ma carte (Vélib' ou Navigo)

**7**

Je tourne le guidon pour le bloquer, ce picto le confirme

**8**

Pour reprendre mon trajet, j'appuie sur la touche «V» du clavier de la V-Box

**9**

Je passe à nouveau ma carte